

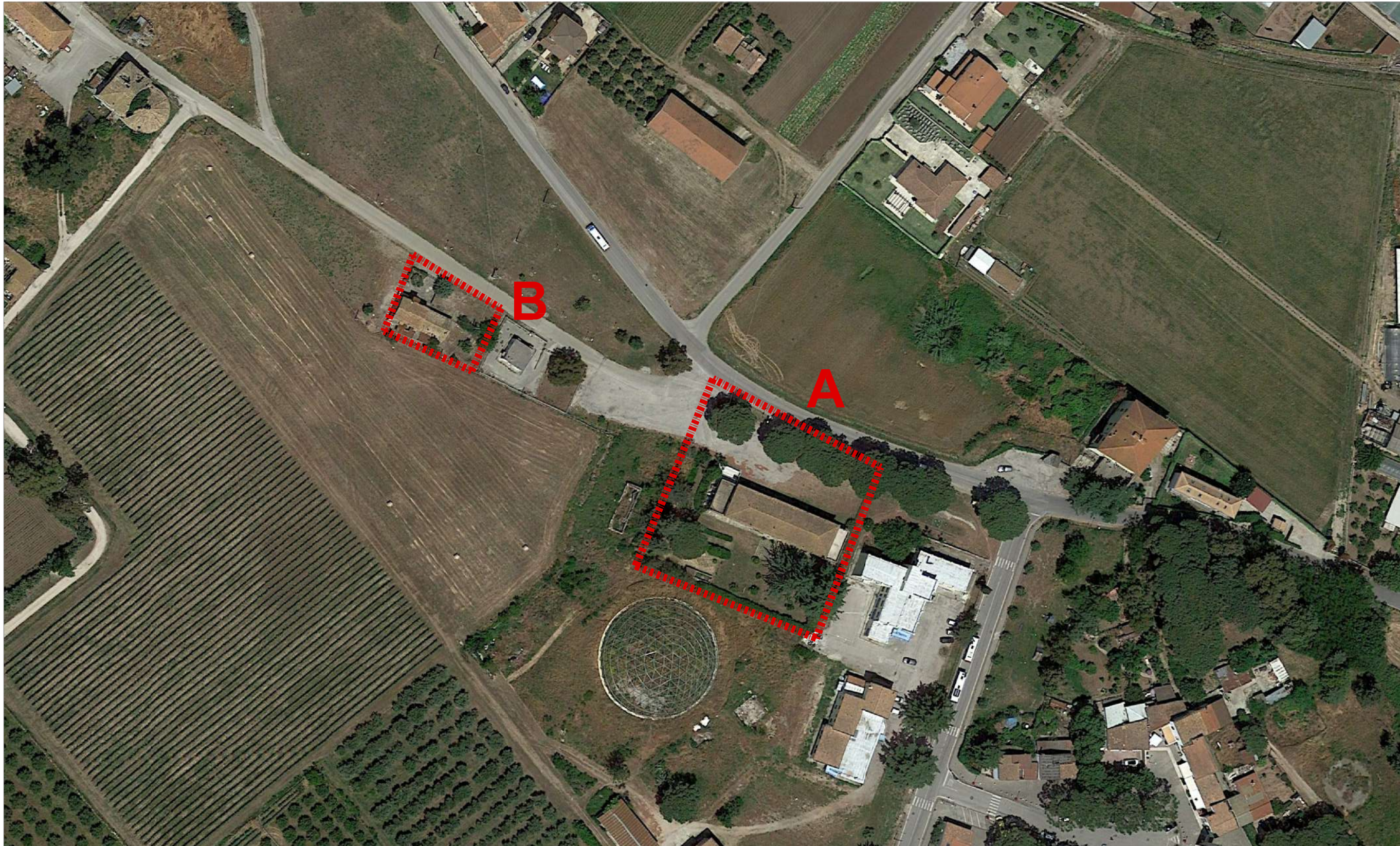


PIRELLA GÖTTSCHE LOWE

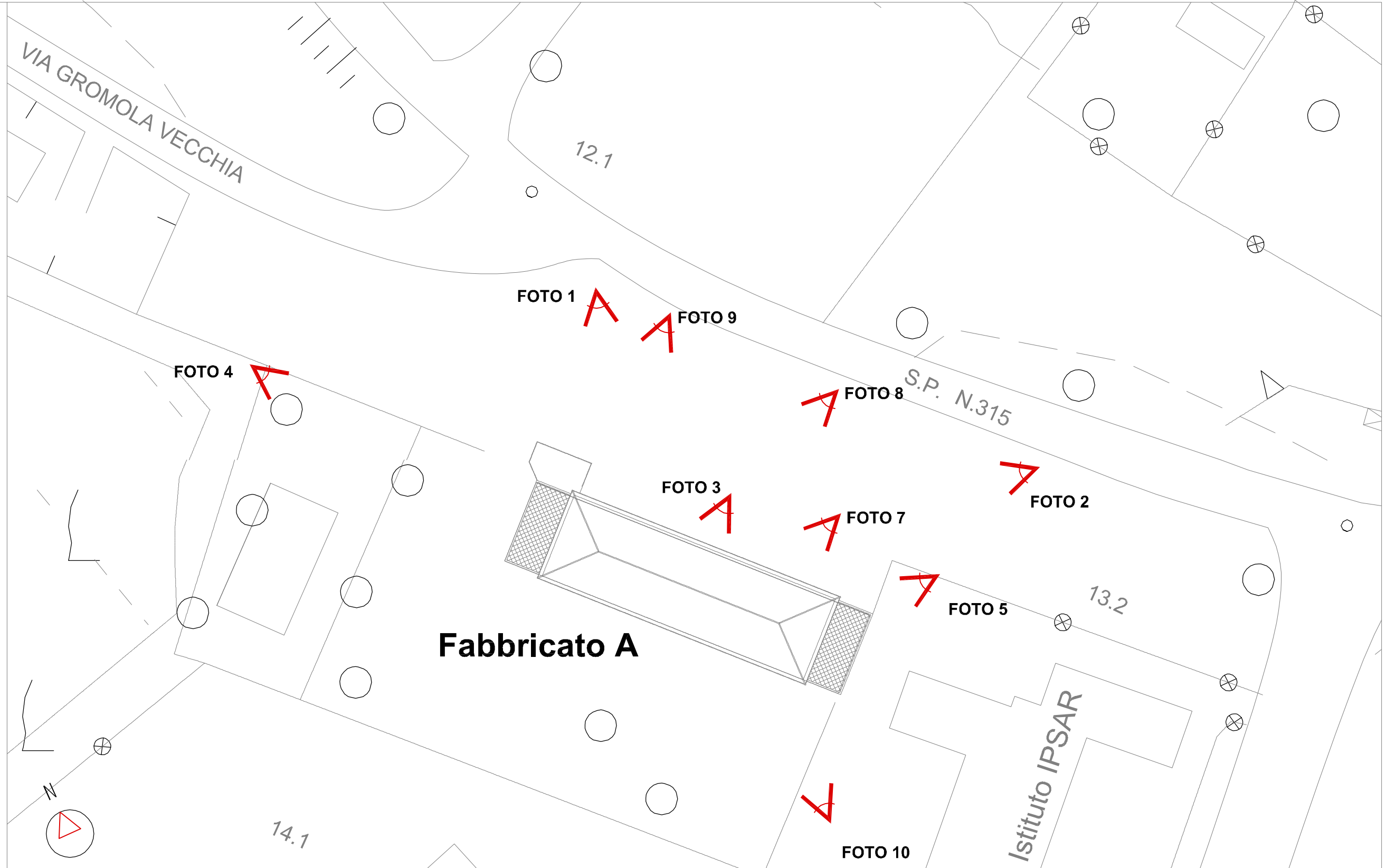
COMUNE DI CAPACCIO PAESTUM
Provincia di Salerno
AREA LL.PP.

PROGRAMMA DI RIGENERAZIONE URBANA RELATIVAMENTE AI LAVORI DI RECUPERO DELL'IMMOBILE CONFISCATO ALLA CRIMINALITA' ORGANIZZATA IN LOC. CAPACCIO SCALO E DELL'IMMOBILE DEGRADATO IN LOC. GROMOLA DA DESTINARE A EDILIZIA RESIDENZIALE SOCIALE E SERVIZI

Sindaco Avv. Alfieri Francesco	PROGETTO DI FATTIBILITA' TECNICA ED ECONOMICA	Progetto approvato con: Delibera di Consiglio Comunale Delibera di Giunta Comunale Determinazione Dirigenziale n. _____ del ____/____/____
Rup: Ing. Giovanni Vito Bello Progettista: Ing. Federica Turi		
Elaborato TAV. 2.3	OGGETTO DELL'ELABORATO AMBITO GROMOLA - Fabbricato A - Documentazione Fotografica	



ORTOFOTO - GROMOLA - Ambito 2 - Fabbricati



CONI FOTOGRAFICI Aerofotogrammetria scala 1.500 - GROMOLA - Ambito 2 - Fabbricato A



FOTO 1



FOTO 2



FOTO 3



FOTO 4



FOTO 5



FOTO 6



FOTO 7



FOTO 8



FOTO 9



FOTO 10